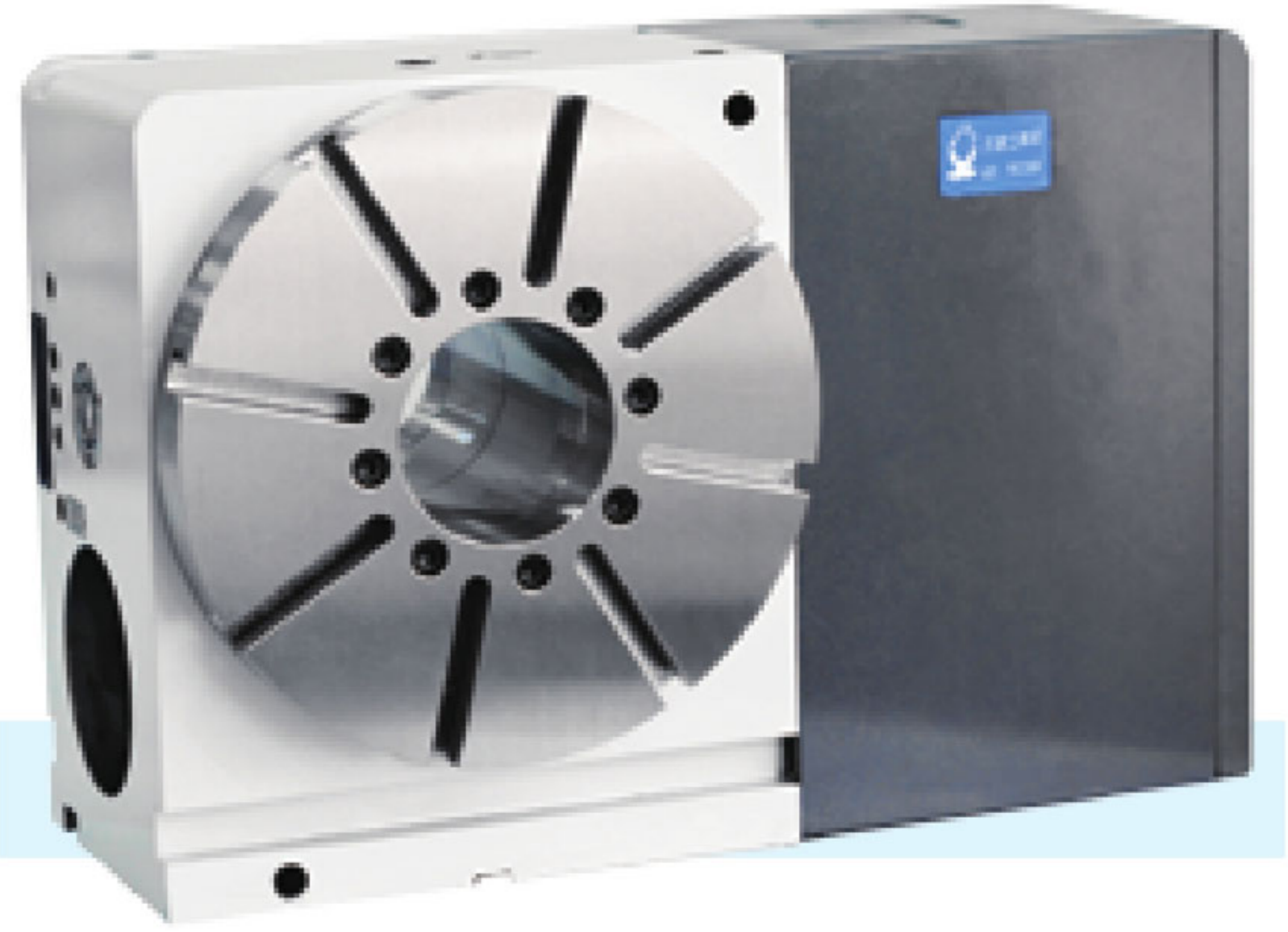


# WDS - C320 SERIES

## 4TH AXIS NC ROTARY TABLE

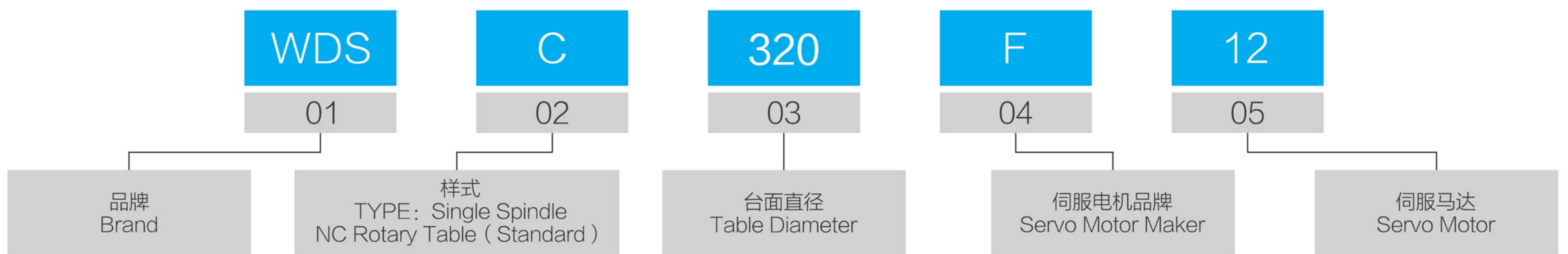
### 第四轴NC旋转台



#### 特点

- 零背隙
- 滚动传递无磨损
- 精度高 效率好
- 有预压 刚性高
- No backlash(play)
- No wear because power transfers through rolling contact
- High accuracy and good efficiency
- Preload and high rigidity

#### 型号规格



伺服电机品牌 Servo Motor Maker	伺服电机品牌	伺服马达
F: FANUC	αiF12/βi22	
S: SIEMENS	1FK7083	
P: PANASONIC		
M: MITSUBISHI	HF204S-A48	
H: HEIDENHAIN		
L: LS MECAPION		
Y: YASKAWA	SGMGV-30A	
FA: FAGOR		
O: OKUMA		
SY: SANYO		

转台直径 (mm)	主轴基准孔 (mm)	中心高度 (mm)	总减速比	最高转速 (rpm)
Φ320	Φ105 H7	225	1/60	50
± 弧度秒 (arc.sec)	± 弧度秒 (arc.sec)	立装承载重量 (kg)	卧装承载重量 (kg)	容许轴向力 (N)
±20	±4	165	330	31572
连续切削扭矩 (N.m)	最大切削扭矩 (N.m)	容许弯曲扭矩 (N.m)	最大工件惯矩 (kg·m <sup>2</sup> )	净重 (kg)
690	1332	3195	5.2	225
锁紧压力 (油压) (Mpa)			锁紧扭力 (N.m)	
5			1080	

以上数据是配置FANUC电机时的数值，最大切削扭矩请控制在切削时间的20%及10秒以内

#### WDS-C320 尺寸图

